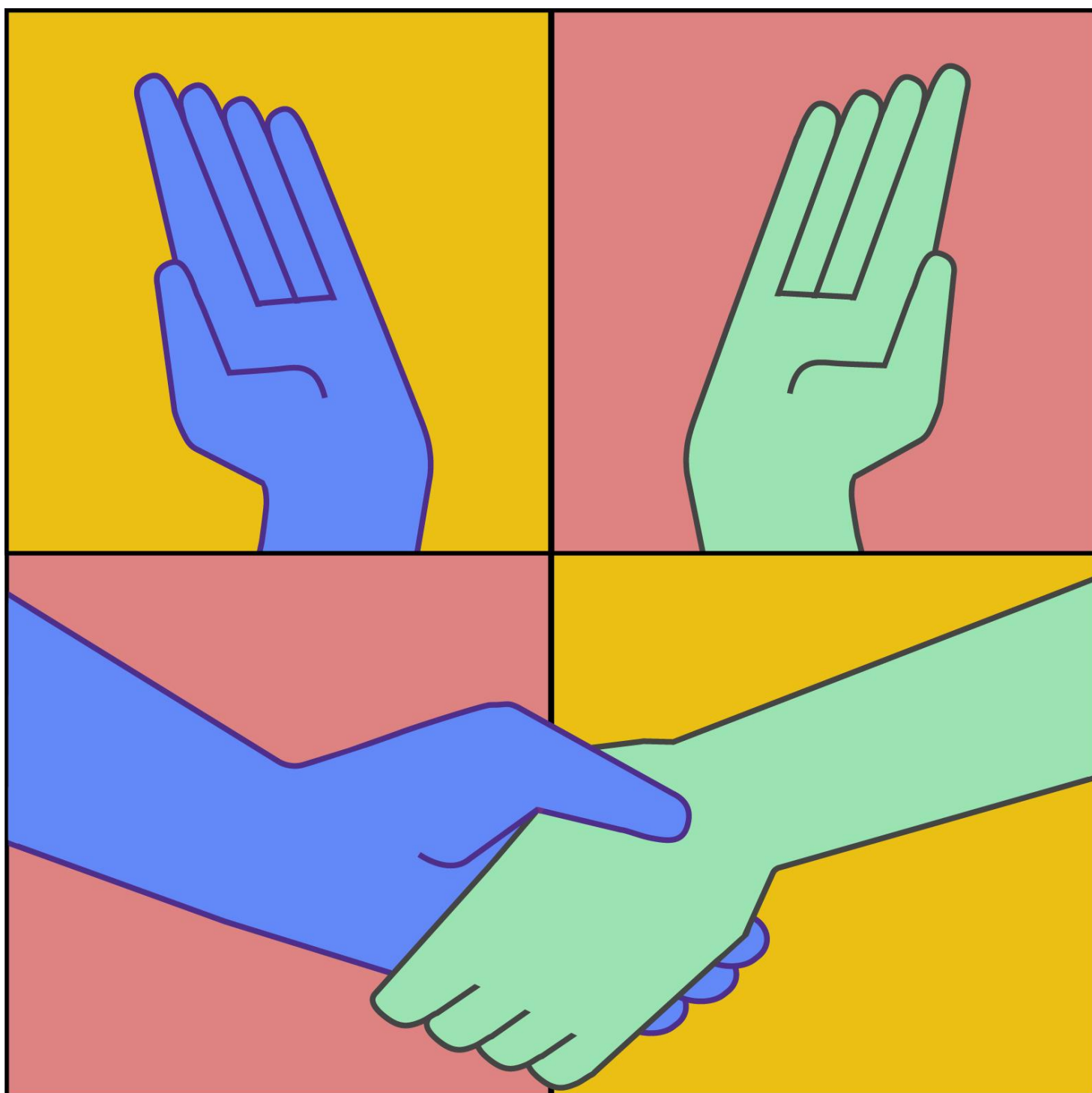


# Solidarität, Die

4.6.2020, 20 Uhr

Online Vortrag und Diskussion mit Bini Adamczak



# Solidarität, Die

Solidarität ist das Wort der Krise. Solidarität ist schick. So selten wie nie begegnet man derzeit diesem Wort. Oft mit Inhalt gefüllt und mindestens genauso oft nicht. Solidarität hat viele Gesichter: sie ist Grundprinzip des menschlichen Zusammenlebens; sie ist Eintreten füreinander oder auch Tugend der Arbeiter\*innenbewegung. Viele der neuerdings aufpoppenden Ausdrücke der Solidarität sind gut gemeint und können sich doch nicht alle freimachen von einer karitativen und hierarchischen Einseitigkeit. Denn Solidarität kann niemals nur einseitig sein, sie findet immer in Beziehungen statt und strebt danach, Ungleichheiten zu beseitigen. Solidarität baut Brücken. In unserem Online-Vortrag und Diskussion „Solidarität, Die“ werden wir gemeinsam mit der politischen Autorin Bini Adamczak über die verschiedenen Ebenen und Beziehungen von Solidarität sprechen: Gemeinsam wollen wir herausfinden, wann Handeln – in Zeiten von Corona, aber eben nicht nur – echte, gelebte Solidarität ist. Wir wollen dem Wort philosophisch auf die Spur kommen, es mit Inhalt füllen und gemeinsam erkennen, dass Gleichheit Ziel der Solidarität aber nicht ihre Voraussetzung ist. Daher fragen wir uns auch, ob wir Solidarität tatsächlich überall finden können, oder ob bspw. in der rechten Szene Solidarität doch nur ein Schlagwort für das Bewerben der eigenen menschenfeindlichen Ideologie ist.

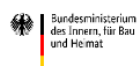
*Bini Adamczak ist politische Autorin und Künstlerin. Sie beschäftigt sich mit politischer Theorie, queerfeministischer Politik und eben auch Solidarität. Von ihr erschien zuletzt im Suhrkamp-Verlag »Beziehungswiese Revolution. 1917, 1968 und kommende«.*

Die Veranstaltung wird mit der Videokonferenz-Software „Zoom“ durchgeführt. Bei Fragen zu deren Installation wendet Euch an [veranstaltung@naturfreunde-nrw.de](mailto:veranstaltung@naturfreunde-nrw.de). Die Anmeldung erfolgt (auch ganz spontan) formlos per Email. Die Zugangsdaten zur Veranstaltung werden Euch dann zugeschickt.

Dies ist eine Kooperationsveranstaltung der Stärkenberatungsprojekte der NaturFreunde Hessen und der NaturFreunde NRW.

Gefördert durch das Bundesministerium des Innern im Rahmen des Bundesprogramms "Zusammenhalt durch Teilhabe".

Gefördert durch:



aufgrund eines Beschlusses  
des Deutschen Bundestages

